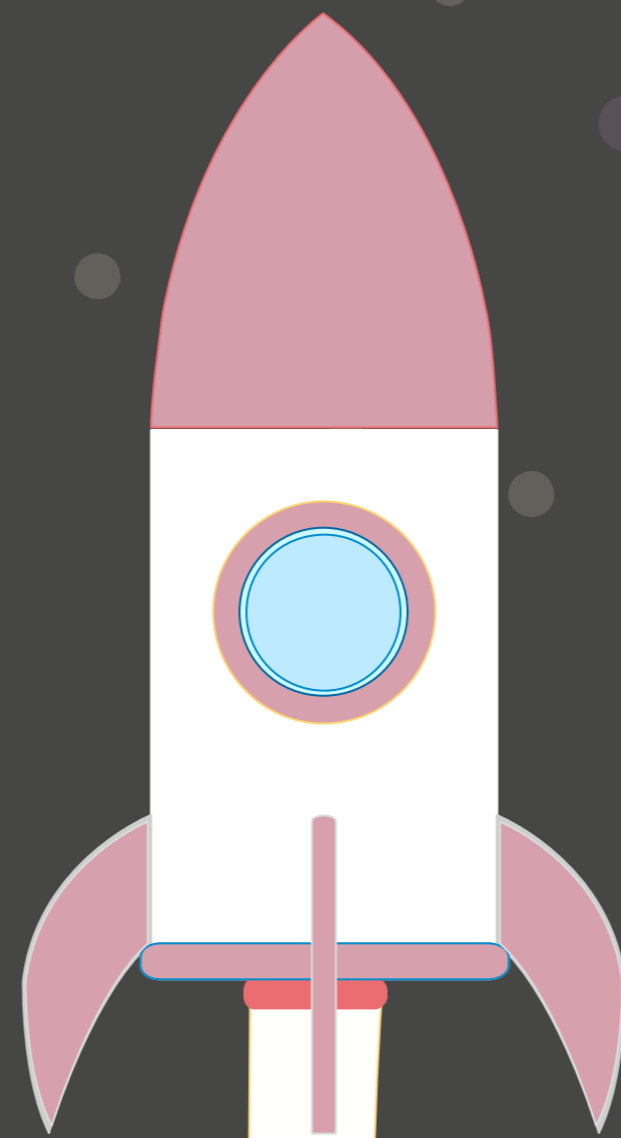


Déroulement de la VAE

Nos 3 formules

12H d'accompagnement 3 entretiens de 2H Relecture et correction 6H 890€ TTC	16H d'accompagnement 4 entretiens de 2H Relecture et correction 6H 1090€ TTC	20H d'accompagnement 6 entretiens de 2H Relecture et correction 8H 1290€ TTC
--	---	---

ESFOR
DCONSEIL
COACHING - ORIENTATION - GESTION DE CARRIERE



2ème Phase

Rédaction du dossier de VAE

Entretien(s) individuel(s) et phases de correction

Présentation de la prestation, ses objectifs, la méthode, le planning de réalisation.

Identification des éléments de l'expérience professionnelle.

Présentation du livret à compléter et du référentiel de formation.

Sélection et explicitation des activités professionnelles retenues pour le livret (Explicitation du parcours du candidat dans le but de repérer des situations en lien avec les différents domaines de compétences à valider, le repérage des acquis pertinents pour la validation).

Conception d'un rétro planning jusqu'à l'envoi du dossier finalisé.

Appui méthodologique à la rédaction du livret de validation (Relecture, conseils et annotations de l'accompagnant, vérification des écrits en adéquation avec le référentiel visé).

3ème Phase

Entretien(s) individuel(s)

Préparation à l'entretien avec le jury.

Bilan de l'entretien avec le jury et perspectives ouvertes en cas de validation partielle et de préconisations du jury pour la finalisation de la VAE.

Première rencontre

Présentation du centre de VAE, de la méthodologie et des règles déontologiques

Validation de votre projet de VAE

Identification de la certification visée au regard de l'expérience professionnelle acquise.

Croisement entre les différents référentiels sélectionnés et les compétences développées.

Montage et finalisation du dossier de recevabilité.